

VULCANO® 15 EST



IT Tubo traslucido in TPU a base estere, spirale di rinforzo in acciaio ricoperta di TPU color rame. Superficie interna liscia per favorire il passaggio di polveri e granuli. Spessore di parete costante 1,5 mm per tutti i diametri. Buona resistenza a olii minerali, abrasione, ozono, raggi UV ed agenti atmosferici. Può essere reso conduttivo ($R < 10^2 \text{ Ohm/m}$) mettendo a terra la spirale.

- Passaggio ad alta velocità di granuli, pellets, polveri, e trucioli.

Per aspirazioni industriali, compressori, sistemi di distribuzione granuli, nell'industria plastica e su macchine da stampa.

EN Translucent, ester-based TPU hose, reinforced with TPU-coated copper-coloured steel spiral. Smooth inner surface to facilitate the passage of dust and granules. Constant wall thickness of 1,5 mm for all diameters. Resistant to mineral oils, ageing, weathering, UV rays and ozone. It can be made conductive ($R < 10^2 \text{ Ohm/m}$) by grounding the spiral.

- Passage of highly abrasive granulates, pellets, dusts and chips.

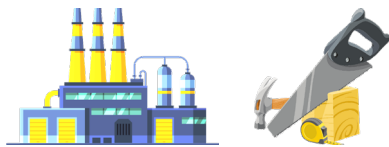
For industrial vacuums, compressors, granulate conveying systems, in the plastics industry and on printing presses.

COD. VC
Ø mm 20-500

Spirale in acciaio ricoperta di TPU color rame
TPU coated copper colored steel spiral



TPU a base estere
Ester based TPU hose



SCHEDA TECNICA - TECHNICAL DATA		CODICE	Ø INT.	SPESS. MIN.	PESO	DEPR.	R. CURVATURA	LG. ROLOLO	VOL.	FASCETTA DOPPIOPONTE W2
		CODE	Ø INT.	MIN WALL TH.	WEIGHT	VACUUM	BENDING	COIL LGTH.	VOL.	DOUBLE BRIDGE W2
			mm/inch	mm	g/m	m H ₂ O	mm	m	m ³	
		VC010200000000*	20	1,5	245	9,5	25	20	0,031	-
		VC010250000000*	25	1,5	305	9,5	30	20	0,048	-
		VC010300000000*	30	1,5	440	9,5	35	20	0,056	-
		VC010320000000*	32	1,5	465	9,5	35	20	0,059	-
		VC010350000000*	35	1,5	500	9,5	40	20	0,063	-
		VC010380000000	38	1,5	535	9,5	40	20	0,091	-
		VC010400000000	40	1,5	560	9,5	50	20	0,095	-
		VC010450000000*	45	1,5	620	9	50	20	0,104	-
		VC010500000000	50	1,5	685	9	60	20	0,114	-
		VC010510000000	51	1,5	695	9	60	20	0,116	-
		VC010550000000*	55	1,5	745	9	65	20	0,124	-
		VC010600000000	60	1,5	810	8,5	70	20	0,133	-
		VC010630000000	63	1,5	845	8	70	20	0,185	-
		VC010650000000*	65	1,5	870	7,5	70	20	0,190	-
		VC010700000000	70	1,5	1005	7,5	80	20	0,205	-
		VC010750000000*	75	1,5	1075	7	80	20	0,218	-
		VC010760000000	76	1,5	1090	7	90	20	0,248	-
		VC010800000000	80	1,5	1140	6	90	20	0,259	F2 W2 076.0 090.0
		VC010900000000	90	1,5	1275	5	100	20	0,288	-
		VC011000000000*	100	1,5	1410	4	120	15	0,317	-
	VC011020000000	102	1,5	1435	3,5	120	15	0,323	-	
	VC011100000000	110	1,5	1545	3,2	130	15	0,346	-	
	VC011150000000*	115	1,5	1610	3	135	15	0,360	F2 W2 100.0 127.0	
	VC011200000000	120	1,5	1675	3	140	15	0,374	-	
	VC011220000000*	122	1,5	1705	3	140	15	0,380	-	
	VC011270000000	127	1,5	2075	2,9	150	15	0,397	-	
	VC011300000000*	130	1,5	2120	2,6	150	15	0,608	-	
	VC011400000000*	140	1,5	2275	2,4	160	15	0,651	-	
	VC011500000000	150	1,5	2435	2	170	15	0,695	-	
	VC011520000000	152	1,5	2465	2	170	15	0,703	F2 W2 130.0 190.0	
	VC011600000000	160	1,5	2590	1,8	180	15	0,738	-	
	VC011750000000*	175	1,5	2705	1,5	200	15	0,954	-	
	VC011800000000	180	1,5	2780	1,5	210	15	0,980	-	
	VC012000000000	200	1,5	3080	1,2	230	15	1,082	-	
	VC012030000000	203	1,5	3125	1,2	230	15	1,098	-	
	VC012060000000*	206	1,5	3170	1,2	235	15	1,113	F2 W2 200.0 230.0	
	VC012200000000*	220	1,5	3380	1	260	10	1,185	-	
	VC012280000000*	228	1,5	3500	1	260	10	1,226	-	
	VC012500000000*	250	1,5	3830	0,8	290	10	1,338	-	
	VC012540000000*	254	1,5	3890	0,8	290	10	1,359	-	
	VC012650000000*	265	1,5	4055	0,7	300	10	1,415	-	
	VC012790000000*	279	1,5	4265	0,7	320	10	1,487	F2 W2 250.0 330.0	
	VC013050000000*	305	1,5	5680	0,7	350	10 m pz. dritti/ straight	1,007	-	
	VC013200000000*	320	1,5	5955	0,7	-	10 m pz. dritti/ straight	1,105	-	
	VC013500000000*	350	1,5	6500	0,7	-	10 m pz. dritti/ straight	1,313	-	
	VC014000000000*	400	1,5	7415	0,7	-	6 m pz. dritti/ straight	1,020	F2 W2 350.0 410.0	
	VC014060000000*	406	1,5	7525	0,7	-	6 m pz. dritti/ straight	1,050	-	
	VC014500000000*	450	1,5	8325	0,5	-	6 m pz. dritti/ straight	1,283	-	
	VC015000000000*	500	1,5	9240	0,5	600	5 m pz. dritti/ straight	1,313	-	

*Disponibile su richiesta, per quantitativi da concordare con l'ufficio vendite.

*Available on request, contact our sales office for more info and quantities.

I dati tecnici riportati sono stati misurati a 23°C e al 50% di umidità.

The technical data here reported have been measured at 23°C with 50% humidity.