

## SCHEDA TECNICA - TECHNICAL DATA

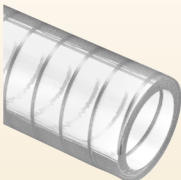


disponibile a magazzino  
available on stock

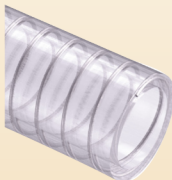


CLAMP BS 4825 p.123

### ARTICOLI DELLA STESSA SERIE ITEMS IN THE SAME SERIES



PLUTONE A (cod. PY 01) p.96



PLUTONE BIO (cod. B2) p.100

\*Disponibile su richiesta, per quantitativi da concordare con l'ufficio vendite.

\*Available on request, contact our sales office for more info and quantities.

I dati tecnici riportati sono stati misurati a 23°C e al 50% di umidità.

The technical data here reported have been measured at 23°C with 50% humidity.

CODICE CODE	Ø INT. Ø INT.	Ø EST. Ø OUT.	PESO WEIGHT	P.E. W.P.	P.S. B.P.	DEPR. VACUUM	R. CURVATURA BENDING	LG. ROTOLO COIL LGTH.	VOLUME VOLUME
	mm	mm	g/m	bar	bar	m H <sub>2</sub> O	mm	m	m <sup>3</sup>
PY060060012200	6	12,2	125	6,5	20	9,5	20	60	0,019
PY060080014200	8	14,2	150	6,5	20	9,5	30	60	0,024
PY060100016000	10	16	170	6,5	20	9,5	40	60	0,028
PY060120018000	12	18	195	6,5	20	9,5	40	60	0,033
PY060130019000*	13	19	210	6,5	20	9,5	50	60	0,038
PY060140020000	14	20	220	6,5	20	9,5	50	60	0,039
PY060160022400	16	22,4	265	6,5	20	9,5	60	60	0,048
PY060180024400	18	24,4	290	6,5	20	9,5	60	60	0,070
PY060190026000*	19	26	330	6,5	20	9,5	70	60	0,075
PY060200027000	20	27	345	6,5	20	9,5	70	60	0,086
PY060220029000	22	29	375	6,5	20	9,5	80	60	0,093
PY060250033000	25	33	495	5	15	9,5	90	60	0,127
PY060300038000	30	38	580	5	15	8,5	110	60	0,146
PY060320040400	32	40,4	640	5	15	8,5	110	60	0,155
PY060350043400	35	43,4	690	5	15	8,5	120	60	0,167
PY060380047000	38	47	795	5	15	8,5	130	30	0,120
PY060400049000	40	49	835	5	15	8,5	140	30	0,125
PY060420051200*	42	51,2	890	5	15	8,5	150	30	0,131
PY060450054800	45	54,8	1090	5	15	8	160	30	0,175
PY060500060000	50	60	1220	5	15	8	180	30	0,259
PY060508060800*	50,8	60,8	1240	5	15	8	180	30	0,263
PY060600071800	60	71,8	1680	4	12	8	210	30	0,310
PY060630074800	63	74,8	1775	4	12	8	220	30	0,323
PY060650076800*	65	76,8	1830	4	12	7	230	30	0,332
PY060700082000	70	82	1985	4	12	7	250	30	0,354
PY060760088200	76	88,2	2175	4	12	7	270	30	0,508
PY060800092200	80	92,2	2310	4	12	7	280	20	0,398
PY060900103000	90	103	2955	3,5	10	7	360	20	0,527
PY061020115000	102	115	3325	2,5	8	7	410	20	0,589
PY061050118000*	105	118	3415	2,5	8	7	420	20	0,604
PY061100127400	110	127,4	4725	1,5	5	9	500	20	0,652
PY061200137400	120	137,4	5120	1	2,5	9	540	20	1,055
PY061270144400	127	144,4	5455	1	2,5	9	570	20	1,109
PY061500168600	151	169,6	6800	1	2,5	9	680	20	1,303