

# PLUTONE A SE



**ES**

**Tubo transparente de PVC-P superelástico reforzado con espiral de acero.** Elevada flexibilidad. Superficie interna lisa para favorecer el paso de las substancias y para facilitar la limpieza y la desinfección después del uso. Transparente para una fácil identificación de los materiales transportados. Resistente a los agentes atmosféricos, el envejecimiento y a numerosos productos químicos. Conductivo ( $R < 10^2$  Ohm/m) conectando la espiral a tierra. Idóneo para el transporte de alimentos según UE 10/2011 (clases A, B, C).

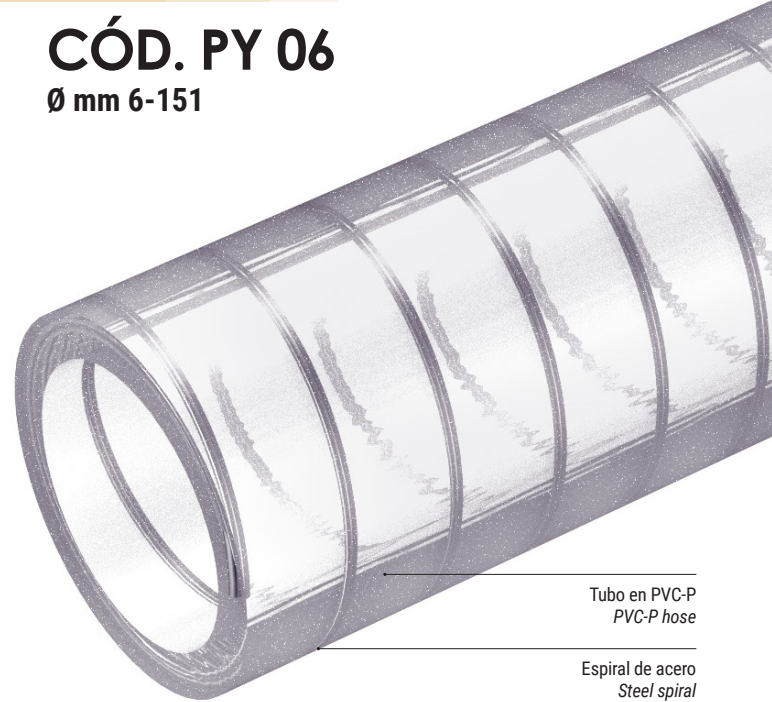
- Aspiración e impulsión de líquidos alimentarios, bebidas, zumos de fruta, vinagre, vino y licores con concentraciones alcohólicas de hasta el 20%. También se utiliza en máquinas de envasado y dosificación. En agricultura, se utiliza en motobombas para la aspersión de líquidos de uso común en el sector.

**EN**

**Super flexible transparent hose, produced with PVC-P and reinforced with steel spiral.** Smooth inside to enhance the flow properties and to allow an easy cleaning after use. Clear wall for an easy detection of the media transferred. Resistant to several chemicals and to weathering. It can be conductive ( $R < 10^2$  Ohm/m) by grounding the spiral. Food grade, according to EU 10/2011 (classes A, B, C).

- Ideal solution for suction and delivery of food liquids, beverages, fruit juices, wine and liquors with up to 20% alcohol content. It is often used for filling machines and dispensers. In agriculture, it is used on motor pumps, for spraying liquids commonly used in the sector.

**CÓD. PY 06**  
Ø mm 6-151



Tubo en PVC-P  
PVC-P hose

Espiral de acero  
Steel spiral



FICHA TÉCNICA · TECHNICAL DATA		CÓDIGO	Ø INT.	Ø EST.	PESO	P.T.	P.R.	VACIO	R. CURVATURA	L.G. ROLLO	VOLUME
		CODE	Ø INT.	Ø OUT.	WEIGHT	W.P.	B.P.	VACUUM	BENDING	COIL LGTH.	VOLUME
			mm	mm	g/m	bar	bar	m H <sub>2</sub> O	mm	m	m <sup>3</sup>
		PY060060012200	6	12,2	125	6,5	20	9,5	20	60	0,019
		PY060080014200	8	14,2	150	6,5	20	9,5	30	60	0,024
		PY060100016000	10	16	170	6,5	20	9,5	40	60	0,028
		PY060120018000	12	18	195	6,5	20	9,5	40	60	0,033
		PY060130019000*	13	19	210	6,5	20	9,5	50	60	0,038
		PY060140020000	14	20	220	6,5	20	9,5	50	60	0,039
		PY060160022400	16	22,4	265	6,5	20	9,5	60	60	0,048
		PY060180024400	18	24,4	290	6,5	20	9,5	60	60	0,070
		PY060190026000*	19	26	330	6,5	20	9,5	70	60	0,075
		PY060200027000	20	27	345	6,5	20	9,5	70	60	0,086
		PY060220029000	22	29	375	6,5	20	9,5	80	60	0,093
		PY060250033000	25	33	495	5	15	9,5	90	60	0,127
		PY060300038000	30	38	580	5	15	8,5	110	60	0,146
		PY060320040400	32	40,4	640	5	15	8,5	110	60	0,155
		PY060350043400	35	43,4	690	5	15	8,5	120	60	0,167
		PY060380047000	38	47	795	5	15	8,5	130	30	0,120
		PY060400049000	40	49	835	5	15	8,5	140	30	0,125
		PY060420051200*	42	51,2	890	5	15	8,5	150	30	0,131
		PY060450054800	45	54,8	1090	5	15	8	160	30	0,175
		PY060500060000	50	60	1220	5	15	8	180	30	0,259
		PY060508060800*	50,8	60,8	1240	5	15	8	180	30	0,263
		PY060600071800	60	71,8	1680	4	12	8	210	30	0,310
		PY060630074800	63	74,8	1775	4	12	8	220	30	0,323
		PY060650076800*	65	76,8	1830	4	12	7	230	30	0,332
		PY060700082000	70	82	1985	4	12	7	250	30	0,354
		PY060760088200	76	88,2	2175	4	12	7	270	30	0,508
		PY060800092200	80	92,2	2310	4	12	7	280	20	0,398
		PY060900103000	90	103	2955	3,5	10	7	360	20	0,527
		PY061020115000	102	115	3325	2,5	8	7	410	20	0,589
		PY061050118000*	105	118	3415	2,5	8	7	420	20	0,604
		PY061100127400	110	127,4	4725	1,5	5	9	500	20	0,652
		PY061200137400	120	137,4	5120	1	2,5	9	540	20	1,055
		PY061270144400	127	144,4	5455	1	2,5	9	570	20	1,109
		PY061500168600	151	169,6	6800	1	2,5	9	680	20	1,303

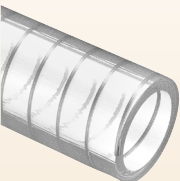


en stock  
available on stock

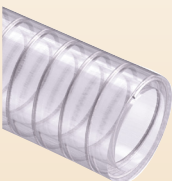


CLAMP BS 4825 p.123

ARTÍCULOS DE LA MISMA SERIE  
ITEMS IN THE SAME SERIES



PLUTONE A (cód. PY 01) p.96



PLUTONE BIO (cód. B2) p.100

\*Disponible bajo pedido, para cantidades a convenir con el departamento de ventas.

\*Available on request, contact our sales office for more info and quantities.

Los datos técnicos indicados se midieron a 23°C y 50% de humedad.

The technical data here reported have been measured at 23°C with 50% humidity.