

IT **Tubo trasparente in PVC-P, con spirale di rinforzo in acciaio.** Superficie interna liscia per favorire l'ottimizzazione del flusso e per facilitare le operazioni di pulizia dopo l'utilizzo. Trasparente per una facile identificazione del media trasportato. Resistente agli agenti atmosferici e a gran parte dei prodotti chimici. Il tubo può essere reso conduttivo ($R < 10^2$ Ohm/m) mettendo a terra la spirale. Idoneo al trasporto di alimenti secondo UE 10/2011 (classi A, B, C).

• Soluzione ideale per il trasporto in aspirazione e mandata di liquidi alimentari, bevande, succhi di frutta, aceto, vino e liquori con concentrazione alcolica fino a 20%, su macchine riempitrici e dosatrici. In agricoltura viene impiegato su motopompe per irrorazione di liquidi comunemente utilizzati nel settore.

EN **Transparent hose produced with PVC-P and reinforced with steel spiral.** Smooth inside to enhance the flow properties and to allow an easy cleaning after use. Clear wall for an easy detection of the media transferred. Resistant to several chemicals and to weathering. It can be conductive ($R < 10^2$ Ohm/m) by grounding the spiral. Suitable to deliver foodstuffs, according to EU 10/2011 (classes A, B, C).

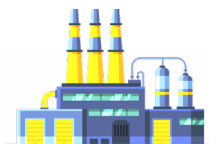
• Ideal solution for suction and delivery of food liquids, beverages, fruit juices, wine and liquors with up to 20% alcohol content. It is often used for filling machines and dispensers. In agriculture, it is used on motor pumps, for spraying liquids commonly used in the sector.

COD. PY 01
Ø mm 6-151



Tubo in PVC-P
PVC-P hose

Spirale in acciaio
Steel spiral



SCHEDA TECNICA - TECHNICAL DATA



disponibile a magazzino
available on stock



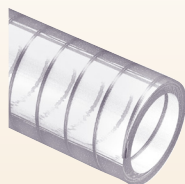
+60°C

-10°C

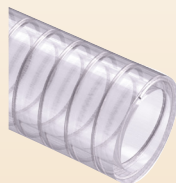


CLAMP BS 4825 p.123

ARTICOLI DELLA STESSA SERIE ITEMS IN THE SAME SERIES



PLUTONE A SE (cod. PY 06) p.27



PLUTONE BIO (cod. B2) p.100

CODICE CODE	Ø INT. Ø INT.	Ø EST. Ø OUT.	PESO WEIGHT	P.E. W.P.	P.S. B.P.	DEPR. VACUUM	R. CURVATURA BENDING	LG. ROTOLO COIL LGTH.	VOLUME VOLUME
	mm	mm	g/m	bar	bar	m H ₂ O	mm	m	m ³
PY010060012200	6	12,2	130	8,5	25	9,5	30	60	0,019
PY010080014200	8	14,2	155	8,5	25	9,5	40	60	0,024
PY010100016000	10	16	170	8,5	25	9,5	50	60	0,028
PY010120018000	12	18	200	8,5	25	9,5	50	60	0,033
PY010130019000*	13	19	210	8,5	25	9,5	60	60	0,038
PY010140020000	14	20	225	8,5	25	9,5	60	60	0,039
PY010160022400	16	22,4	270	8,5	25	9,5	70	60	0,048
PY010180024400	18	24,4	295	8,5	25	9,5	80	60	0,070
PY010190026000*	19	26	335	8,5	25	9,5	90	60	0,075
PY010200026000*	20	26	300	8,5	25	9,5	90	60	0,083
PY010200027000	20	27	350	8,5	25	9,5	90	60	0,086
PY010220029000	22	29	380	8,5	25	9,5	100	60	0,093
PY010250033000	25	33	505	6,5	20	9,5	110	60	0,127
PY010300038000	30	38	590	6,5	20	8,5	140	60	0,146
PY010320040400	32	40,4	650	6,5	20	8,5	140	60	0,155
PY010350043400	35	43,4	705	6,5	20	8,5	160	60	0,167
PY010380047000	38	47	810	6,5	20	8,5	170	30	0,120
PY010400049000	40	49	850	6,5	20	8,5	180	30	0,125
PY010450054800	45	54,8	1105	6,5	20	8	200	30	0,175
PY010500060000	50	60	1240	6,5	20	8	230	30	0,259
PY010508060800*	50,8	60,8	1260	6,5	20	8	230	30	0,263
PY010600071800	60	71,8	1710	6	18	8	270	30	0,310
PY010630074800	63	74,8	1805	6	18	8	280	30	0,323
PY010650076800*	65	76,8	1860	6	18	7,5	290	30	0,332
PY010700082000	70	82	2020	6	18	7	320	30	0,354
PY010760088200	76	88,2	2215	6	18	7	340	30	0,508
PY010800092200	80	92,2	2350	6	18	7	360	20	0,398
PY010900103000	90	103	3005	5	15	7	410	20	0,527
PY011020115000	102	115	3375	4	12	7	460	20	0,589
PY011050118000*	105	118	3470	4	12	7	470	20	0,604
PY011100127400	110	127,4	4800	2,5	8	9	550	20	0,652
PY011200137400	120	137,4	5205	2	6	9	600	20	1,055
PY011270144400	127	144,4	5540	2	6	9	640	20	1,109
PY011500168600	151	169,6	6910	2	6	9	760	20	1,303

*Disponibile su richiesta, per quantitativi da concordare con l'ufficio vendite.

*Available on request, contact our sales office for more info and quantities.

I dati tecnici riportati sono stati misurati a 23°C e al 50% di umidità.

The technical data here reported have been measured at 23°C with 50% humidity.